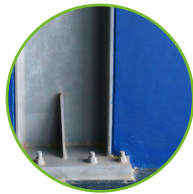




## MS Q-40

**Selante Premium para vedações e colagens. Ideal para juntas de movimentação e dilatação. Diversas aplicações industriais.**

- Alta performance**
- Alta resistência UV (≈2.000 horas)**
- Flexibilidade permanente**



### Características

QBorg MS Q-40 é um selante e adesivo elástico a base de polímero MS, monocomponente, de alta viscosidade, para aplicações de colagem e vedação em diversos segmentos industriais e construção civil, com ótima propriedade de não escorrimento (non-sag) e que cura ao entrar em contato com a umidade ambiente formando um elastômero de alta resistência e absorção de impacto. Suas propriedades reológicas permitem a utilização em diversos setores industriais. Possui boa resistência ao intemperismo, ao envelhecimento e à substâncias químicas. Possui alongamento de aproximadamente 640% e dureza Shore A de 40 a 45. Aceita pintura.

### Aplicações

Indicado para diversas aplicações na construção civil, em juntas de dilatação e movimentação, em pisos industriais, em colagens de painéis, quadro de madeira, ripas e rodapés. Adere em diversos substratos, como: aço, aço galvanizado, alumínio, alvenaria, azulejo, cerâmica, cimento, compensado de madeira, concreto, drywall, espelho, ferro, granito, inox, louça, madeira, mármore, MDF, metal, pedra, telha, telha de amianto, vidro etc.

### Modo de uso

**PREPARO DA SUPERFÍCIE:** A superfície deve estar isenta de pó, gorduras ou qualquer substância que impede uma boa aderência. Remover todos os resíduos de materiais (lixar, se necessário). Limpar e desengordurar a superfície e aguardar sua secagem antes da aplicação. Não utilizar querosene ou gasolina para a limpeza das superfícies. Para melhor acabamento, proteger as áreas onde não se pretende o contato do produto com fita adesiva.

**APLICAÇÃO:** Aplicar o produto na área desejada e imediatamente fazer o acabamento. No caso de uso de fita adesiva removê-la antes que forme película. **APLICAÇÃO EM JUNTAS DE MOVIMENTAÇÃO:** Instalar um delimitador de profundidade tipo "tarugo" de polietileno expandido no fundo da junta a fim de estabelecer o fator de forma adequado. O selante não deve aderir ao fundo da junta. Proteger as áreas onde não se pretende o contato do produto com fita adesiva para um melhor acabamento. Aplicar o produto com pressão constante e, em seguida, espatular com uma leve pressão para espalhar o produto no corpo de apoio e nas superfícies da junta. Remover a fita adesiva assim que o cordão for espatulado. Limpar as ferramentas antes da cura do produto. Depois de curado o produto só é removido mecanicamente. Após o uso, deixar uma pequena quantidade de produto acima do bico para formar um tampão. Na reutilização, retirar o tampão. No caso de aplicações em substratos diferentes dos mencionados no Boletim Técnico, recomenda-se realizar um teste para avaliar a adesão e compatibilidade do produto.

### Limitações

Não utilizar em aquários. Não aplicar em plásticos à base de polietileno, polipropileno, nylon®, acrílico e politetrafluoretileno. Não utilizar em materiais que terão contato com alimentos e imersão contínua em meios líquidos. Não utilizar em fachadas de vidro e qualquer adesão estrutural que necessite resistência. Não utilizar em substratos betuminosos, borracha natural, EDPM ou sobre qualquer substrato que pode eliminar óleos, plastificantes ou solventes. Não utilizar em juntas de reservatórios de água que contenham cloro não natural, como piscinas. O produto pode ser pintado com a maioria dos sistemas convencionais de tintas de fachada. Antes de pintar, recomenda-se efetuar um pré-teste para assegurar a compatibilidade através de realização de ensaios preliminares (ISO: Paintability and Paint Compatibility of Selantes). Os melhores resultados referentes à pintura são obtidos quando o selante está completamente seco (10 dias após aplicação do mesmo). Nos sistemas de pintura não flexíveis, o produto pode ser afetado quanto a sua elasticidade. Podem ocorrer variações de cor devido à exposição da tinta a substâncias químicas presentes no produto ou radiação UV (especialmente em cores claras), porém não alterando as características da tinta. Tintas à base de solventes e óleos podem ser prejudiciais ao produto. Para aplicações especiais consulte nosso departamento técnico.

### Garantia e Armazenamento

Validade de 12 meses a partir da data de fabricação. O armazenamento inadequado reduz a garantia do produto. Armazenar o produto em sua embalagem original, em local coberto, seco e arejado, à temperatura ambiente. Para evitar a contaminação do produto não utilizado, não retorne qualquer sobra de material em sua embalagem original. Mantenha fora do alcance de crianças e animais.

### Segurança

Para maiores informações sobre manuseio, estocagem, disposição dos resíduos e ecologia, saúde e segurança, propriedades físicas e outros dados de segurança, consulte a FDS (Ficha de Dados de Segurança) do produto.

As informações deste boletim técnico são baseadas através de nossa experiência e conhecimento, sendo de forma orientativa e de acordo com os procedimentos de norma vigente, com análises realizadas em laboratório de acordo com os requerimentos dos produtos. Utilizações não previstas nesse documento não serão contempladas. A QBorg garante a qualidade dos seus produtos contra defeitos de fabricação conforme determinações legais do Código de Defesa do Consumidor, lembrando que a performance final do produto é diretamente influenciada pela qualidade da aplicação e condições da mesma, inclusive fatores como clima, temperatura, armazenagem e formas de aplicar. Não assumimos assim, qualquer responsabilidade relativa ao rendimento e ao desempenho de qualquer natureza em decorrência do uso indevido do produto. Este produto exige mão de obra especializada para aplicação. A QBorg reserva-se o direito de mudar as especificações ou informações contidas neste boletim sem prévio aviso. Para mais esclarecimentos consultar nosso departamento técnico. Para informações de segurança, manuseio, armazenagem e descarte, consultar a respectiva Ficha de Dados de Segurança (FDS).

### Apresentação



Cartucho 400g  
NCM 3506.91.90  
Peso líquido: 400g  
Peso bruto: 460g



Peso líquido: 4,80kg  
Peso bruto: 6,02kg  
Medidas: 240x240x160mm (CxLxA)

Cor	Cod. Venda	Cod. Barras	Cod. Barras Caixa
○ Branco	QBORG271071	7898718271071	17898718271078
● Cinza	QBORG271064	7898718271064	17898718271061
● Preto	QBORG271088	7898718271088	17898718271085



Sachê 600mL  
NCM 3506.91.90  
Peso líquido: 850g  
Peso bruto: 860g



Peso líquido: 10,20kg  
Peso bruto: 10,82kg  
Medidas: 150x360x210mm (CxLxA)

Cor	Cod. Venda	Cod. Barras	Cod. Barras Caixa
○ Branco	QBORG271101	7898718271101	17898718271108
● Cinza	QBORG271095	7898718271095	17898718271092
● Preto	QBORG271118	7898718271118	17898718271115

### Dados Técnicos

Atribuição	Selantes para Construção
Aparência	Pastosa
Densidade (g/cm <sup>3</sup> ) (picnômetro)	1,51 ±0,02
Tempo de formação de pele (25°C e 50% HR)	±30 minutos
Tempo de cura (25°C e 50% HR)	3mm/24h
Tempo de escoamento (NBR 9278) (20g - 1,5kgf/cm <sup>2</sup> - 2,8mm <sup>2</sup> )	40 - 50 segundos
Dureza (Shore A) (ASTM D2240)	40 - 45
Alongamento na ruptura (ASTM D412)	>700%
Tensão a 100% de alongamento (ASTM D412)	±0,70 N/mm <sup>2</sup>
Tensão da Ruptura (ASTM D412)	±1,10 N/mm <sup>2</sup>
Resistência a UV (ASTM G154-2006)	2500 horas em câmara C-UV
Temperatura de trabalho	Entre +10°C a +40°C
Resistência à temperatura	Entre -20°C a +120°C
Pintura	Aceita



(+55 11) 2482-5000  
contato@qborg.com.br